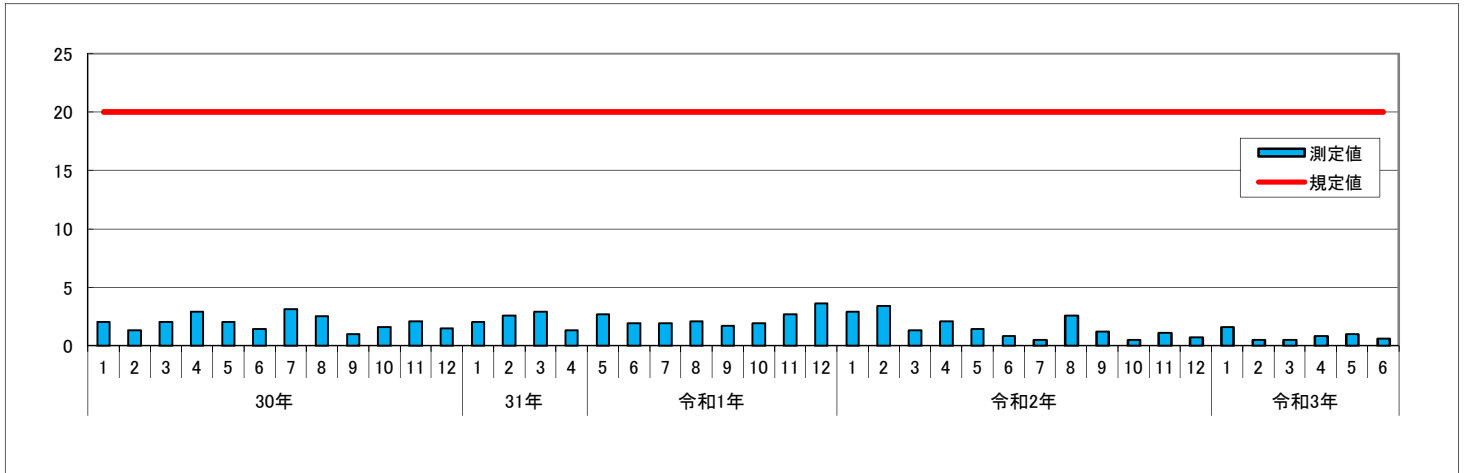


処分場の浸透水、地下水の測定結果

処分場の浸透水BOD測定結果 毎月実施



処分場の地下水の測定結果 年1回実施

採取場所		北	南	北	南	北	南	北	南
採取日		平成30年4月17日		令和元年5月23日		令和2年4月15日		令和3年5月13日	
結果を得た日	基準値(mg/L)	平成30年5月7日		令和元年5月30日		令和2年4月27日		令和3年5月13日	
カドミウム及びその化合物	0.003	<0.001	<0.001	<0.001	<0.001	<0.001	<0.001	<0.001	<0.001
シアン化合物	検出されないこと	<0.01	<0.01	<0.01	<0.01	<0.01	<0.01	<0.01	<0.01
有機リン化合物	0.1	<0.01	<0.01	<0.01	<0.01	<0.01	<0.01	<0.01	<0.01
鉛及びその化合物	0.01	<0.005	<0.005	<0.005	<0.005	<0.005	<0.005	<0.005	<0.005
六価クロム化合物	0.05	<0.01	<0.01	<0.01	<0.01	<0.01	<0.01	<0.01	<0.01
砒素及びその化合物	0.01	<0.005	<0.005	<0.005	<0.005	0.008	0.006	0.009	0.007
水銀及びその他の水銀化合物	0.0005	<0.0005	<0.0005	<0.0005	<0.0005	<0.0005	<0.0005	<0.0005	<0.0005
アルキル水銀化合物	検出されないこと	<0.0005	<0.0005	<0.0005	<0.0005	<0.0005	<0.0005	<0.0005	<0.0005
ポリ塩化ビフェニール	検出されないこと	<0.0005	<0.0005	<0.0005	<0.0005	<0.0005	<0.0005	<0.0005	<0.0005
トリクロロエチレン	0.01	<0.001	<0.001	<0.001	<0.001	<0.001	<0.001	<0.001	<0.001
テトラクロロエチレン	0.01	<0.0005	<0.0005	<0.0005	<0.0005	<0.0005	<0.0005	<0.0005	<0.0005
ジクロロメタン	0.02	<0.002	<0.002	<0.002	<0.002	<0.002	<0.002	<0.002	<0.002
四塩化炭素	0.002	<0.0002	<0.0002	<0.0002	<0.0002	<0.0002	<0.0002	<0.0002	<0.0002
1,2-ジクロロエタン	0.004	<0.0004	<0.0004	<0.0004	<0.0004	<0.0004	<0.0004	<0.0004	<0.0004
1,1-ジクロロエチレン	0.1	<0.002	<0.002	<0.002	<0.002	<0.002	<0.002	<0.002	<0.002
シス-1,2-ジクロロエチレン	0.04	<0.004	<0.004	<0.004	<0.004	<0.004	<0.004	<0.004	<0.004
1,1,1-トリクロロエタン	1	<0.0005	<0.0005	<0.0005	<0.0005	<0.0005	<0.0005	<0.0005	<0.0005
1,1,2-トリクロロエタン	0.006	<0.0006	<0.0006	<0.0006	<0.0006	<0.0006	<0.0006	<0.0006	<0.0006
1,3-ジクロロプロパン	0.002	<0.0002	<0.0002	<0.0002	<0.0002	<0.0002	<0.0002	<0.0002	<0.0002
チウラム	0.006	<0.0006	<0.0006	<0.0006	<0.0006	<0.0006	<0.0006	<0.0006	<0.0006
ジマジン	0.003	<0.0003	<0.0003	<0.0003	<0.0003	<0.0003	<0.0003	<0.0003	<0.0003
チオベンカルブ (ベンチオカーブ)	0.02	<0.002	<0.002	<0.002	<0.002	<0.002	<0.002	<0.002	<0.002
ベンゼン	0.01	<0.001	<0.001	<0.001	<0.001	<0.001	<0.001	<0.001	<0.001
セレン	0.01	<0.002	<0.002	<0.002	<0.002	<0.002	<0.002	<0.002	<0.002
塩化ビフェニルモノマー	0.002	<0.0002	<0.0002	<0.0002	<0.0002	<0.0002	<0.0002	<0.0002	<0.0002
1,4-ジオキサン	0.05	<0.005	<0.005	<0.005	<0.005	<0.005	<0.005	<0.005	<0.005

\*計量の結果欄に未滿 (<) と表示されている数値は定量下限値を示す。

処分場浸透水測定結果 年1回実施

採取場所		安定型最終処分場	安定型最終処分場	安定型最終処分場	安定型最終処分場
採取日		平成30年1月16日	平成31年1月17日	令和2年1月22日	令和3年1月14日
結果を得た日	基準値(mg/L)	平成30年1月26日	平成31年1月29日	令和2年2月6日	令和3年1月27日
ナトリウム及びその化合物	0.003	0.001未満	0.001未満	0.001未満	0.001未満
シアン化合物	検出されないこと	0.01未満	0.01未満	0.01未満	0.01未満
鉛及びその化合物	0.01	0.005未満	0.005未満	0.005未満	0.005未満
六価クロム化合物	0.05	0.01未満	0.01未満	0.01未満	0.01未満
砒素及びその化合物	0.01	0.005未満	0.005未満	0.005未満	0.005未満
水銀及びその他の水銀化合物	0.0005	0.0005未満	0.0005未満	0.0005未満	0.0005未満
アルキル水銀化合物	検出されないこと	0.0005未満	0.0005未満	0.0005未満	0.0005未満
ホリ塩化ビフェニール	検出されないこと	0.0005未満	0.0005未満	0.0005未満	0.0005未満
トリクロロエチレン	0.01	0.001未満	0.001未満	0.001未満	0.001未満
テトラクロロエチレン	0.01	0.0005未満	0.0005未満	0.0005未満	0.0005未満
ジクロロメタン	0.02	0.002未満	0.002未満	0.002未満	0.002未満
四塩化炭素	0.002	0.0002未満	0.0002未満	0.0002未満	0.0002未満
塩化ビニルモノマー (クロロエチレン)	0.002	0.0002未満	0.0002未満	0.0002未満	0.0002未満
1,2-ジクロロエタン	0.004	0.0004未満	0.0004未満	0.0004未満	0.0004未満
1,1-ジクロロエチレン	0.1	0.002未満	0.002未満	0.002未満	0.002未満
1,2-ジクロロエチレン	0.04	0.004未満	0.004未満	0.004未満	0.004未満
1,1,1-トリクロロエタン	1	0.0005未満	0.0005未満	0.0005未満	0.0005未満
1,1,2-トリクロロエタン	0.006	0.0006未満	0.0006未満	0.0006未満	0.0006未満
1,3-ジクロロプロペン	0.002	0.0002未満	0.0002未満	0.0002未満	0.0002未満
チラム	0.006	0.0006未満	0.0006未満	0.0006未満	0.0006未満
シマジン	0.003	0.0003未満	0.0003未満	0.0003未満	0.0003未満
チオベンザルブ (ベンチオカーブ)	0.02	0.002未満	0.002未満	0.002未満	0.002未満
ベンゼン	0.01	0.001未満	0.001未満	0.001未満	0.001未満
セレン及びその化合物	0.01	0.002未満	0.002未満	0.002未満	0.002未満
1,4-ジキシリン	0.05	0.005未満	0.005未満	0.005未満	0.005未満