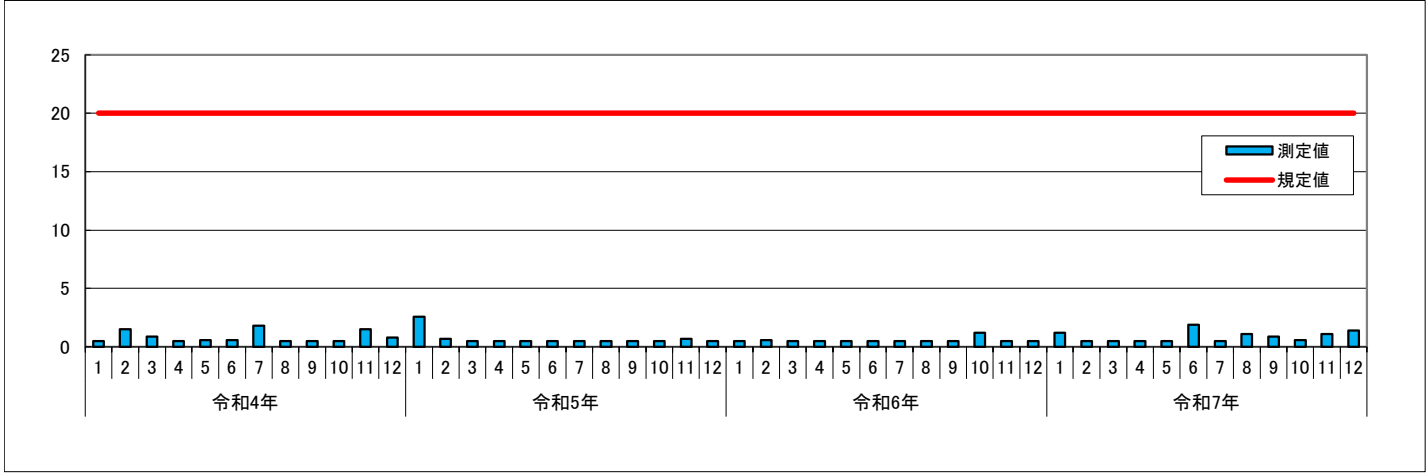


処分場の浸透水、地下水の測定結果

処分場の浸透水BOD測定結果 毎月実施



処分場の地下水の測定結果 年1回実施

採取場所		北	南	北	南	北	南	北	南
採取日		令和4年4月8日		令和5年4月13日		令和6年4月11日		令和7年4月3日	
結果を得た日	基準値(mg/L)	令和4年4月27日		令和5年5月9日		令和6年5月15日		令和7年4月22日	
カドミウム及びその化合物	0.003	<0.001	<0.001	<0.0003	<0.0003	<0.0003	<0.0003	<0.0003	<0.0003
シアン化合物	検出されないこと	<0.01	<0.01	<0.01	<0.01	<0.01	<0.01	<0.01	<0.01
有機リン化合物	0.1	<0.01	<0.01	<0.01	<0.01	<0.01	<0.01	<0.01	<0.01
鉛及びその化合物	0.01	<0.005	<0.005	<0.001	<0.001	<0.001	<0.001	<0.001	<0.001
六価クロム化合物	0.05	<0.01	<0.01	<0.005	<0.005	0.012	<0.005	<0.005	0.009
砒素及びその化合物	0.01	0.009	0.008	0.008	0.007	0.006	0.004	0.006	0.004
水銀及びその他の水銀化合物	0.0005	<0.0005	<0.0005	<0.0005	<0.0005	<0.0005	<0.0005	<0.0005	<0.0005
アルキル水銀化合物	検出されないこと	<0.0005	<0.0005	<0.0005	<0.0005	<0.0005	<0.0005	<0.0005	<0.0005
ポリ塩化ビフェニール	検出されないこと	<0.0005	<0.0005	<0.0005	<0.0005	<0.0005	<0.0005	<0.0005	<0.0005
トリクロロエチレン	0.01	<0.001	<0.001	<0.001	<0.001	<0.001	<0.001	<0.001	<0.001
テトラクロロエチレン	0.01	<0.0005	<0.0005	<0.0005	<0.0005	<0.0005	<0.0005	<0.0005	<0.0005
ジクロロメタン	0.02	<0.002	<0.002	<0.002	<0.002	<0.002	<0.002	<0.002	<0.002
四塩化炭素	0.002	<0.0002	<0.0002	<0.0002	<0.0002	<0.0002	<0.0002	<0.0002	<0.0002
1,2-ジクロロエタン	0.004	<0.0004	<0.0004	<0.0004	<0.0004	<0.0004	<0.0004	<0.0004	<0.0004
1,1-ジクロロエチレン	0.1	<0.002	<0.002	<0.002	<0.002	<0.002	<0.002	<0.002	<0.002
1,2-ジクロロエチレン	0.04	<0.004	<0.004	<0.004	<0.004	<0.004	<0.004	<0.004	<0.004
1,1,1-トリクロロエタン	1	<0.0005	<0.0005	<0.0005	<0.0005	<0.0005	<0.0005	<0.0005	<0.0005
1,1,2-トリクロロエタン	0.006	<0.0006	<0.0006	<0.0006	<0.0006	<0.0006	<0.0006	<0.0006	<0.0006
1,3-ジクロロプロペン	0.002	<0.0002	<0.0002	<0.0002	<0.0002	<0.0002	<0.0002	<0.0002	<0.0002
チウラム	0.006	<0.0006	<0.0006	<0.0006	<0.006	<0.0006	<0.0006	<0.0006	<0.0006
ジマジン	0.003	<0.0003	<0.0003	<0.0003	<0.0003	<0.0003	<0.0003	<0.0003	<0.0003
チオベンチアルファ（ベンチオカーブ）	0.02	<0.002	<0.002	<0.002	<0.002	<0.002	<0.002	<0.002	<0.002
ベンゼン	0.01	<0.001	<0.001	<0.001	<0.001	<0.001	<0.001	<0.001	<0.001
セレン	0.01	<0.002	<0.002	<0.002	<0.002	<0.002	<0.002	<0.002	<0.002
塩化ビニルモノマー	0.002	<0.0002	<0.0002	<0.0002	<0.0002	<0.0002	<0.0002	<0.0002	<0.0002
1,4-ジオキサン	0.05	<0.005	<0.005	<0.005	<0.005	<0.005	<0.005	<0.005	<0.005

*計量の結果欄に未満（<）と表示されている数値は定量下限値を示す。

処分場浸透水測定結果 年1回実施

採取場所		安定型最終処分場	安定型最終処分場	安定型最終処分場	安定型最終処分場
採取日		令和4年1月7日	令和5年1月19日	令和6年1月18日	令和7年1月16日
結果を得た日	基準値(mg/L)	令和4年1月20日	令和5年2月1日	令和6年1月29日	令和7年2月12日
カドミウム及びその化合物	0.003	0.001未満	0.001未満	0.001未満	0.001未満
シアン化合物	検出されないこと	0.01未満	0.01未満	0.01未満	0.01未満
鉛及びその化合物	0.01	0.005未満	0.005未満	0.005未満	0.005未満
六価クロム化合物	0.05	0.01未満	0.005未満	0.005未満	0.005未満
砒素及びその化合物	0.01	0.005未満	0.005未満	0.005未満	0.005未満
水銀及びその他の水銀化合物	0.0005	0.0005未満	0.0005未満	0.0005未満	0.0005未満
アルキル水銀化合物	検出されないこと	0.0005未満	0.0005未満	0.0005未満	0.0005未満
ポリ塩化ビフェニール	検出されないこと	0.0005未満	0.0005未満	0.0005未満	0.0005未満
トリクロロエチレン	0.01	0.001未満	0.001未満	0.001未満	0.001未満
テトラクロロエチレン	0.01	0.0005未満	0.0005未満	0.0005未満	0.0005未満
ジクロロメタン	0.02	0.002未満	0.002未満	0.002未満	0.002未満
四塩化炭素	0.002	0.0002未満	0.0002未満	0.0002未満	0.0002未満
塩化ビニルモノマー（クロロエチレン）	0.002	0.0002未満	0.0002未満	0.0002未満	0.0002未満
1,2-ジクロロエタン	0.004	0.0004未満	0.0004未満	0.0004未満	0.0004未満
1,1-ジクロロエチレン	0.1	0.002未満	0.002未満	0.002未満	0.002未満
1,2-ジクロロエチレン	0.04	0.004未満	0.004未満	0.004未満	0.004未満
1,1,1-トリクロロエタン	1	0.0005未満	0.0005未満	0.0005未満	0.0005未満
1,1,2-トリクロロエタン	0.006	0.0006未満	0.0006未満	0.0006未満	0.0006未満
1,3-ジクロロプロペン	0.002	0.0002未満	0.0002未満	0.0002未満	0.0002未満
チラウム	0.006	0.0006未満	0.0006未満	0.0006未満	0.0006未満
シマジン	0.003	0.0003未満	0.0003未満	0.0003未満	0.0003未満
チオベンチカルブ（ベンチオカルブ）	0.02	0.002未満	0.002未満	0.002未満	0.002未満
ベンゼン	0.01	0.001未満	0.001未満	0.001未満	0.001未満
セレン及びその化合物	0.01	0.002未満	0.002未満	0.002未満	0.002未満
1,4-ジメチル	0.05	0.005未満	0.005未満	0.005未満	0.005未満